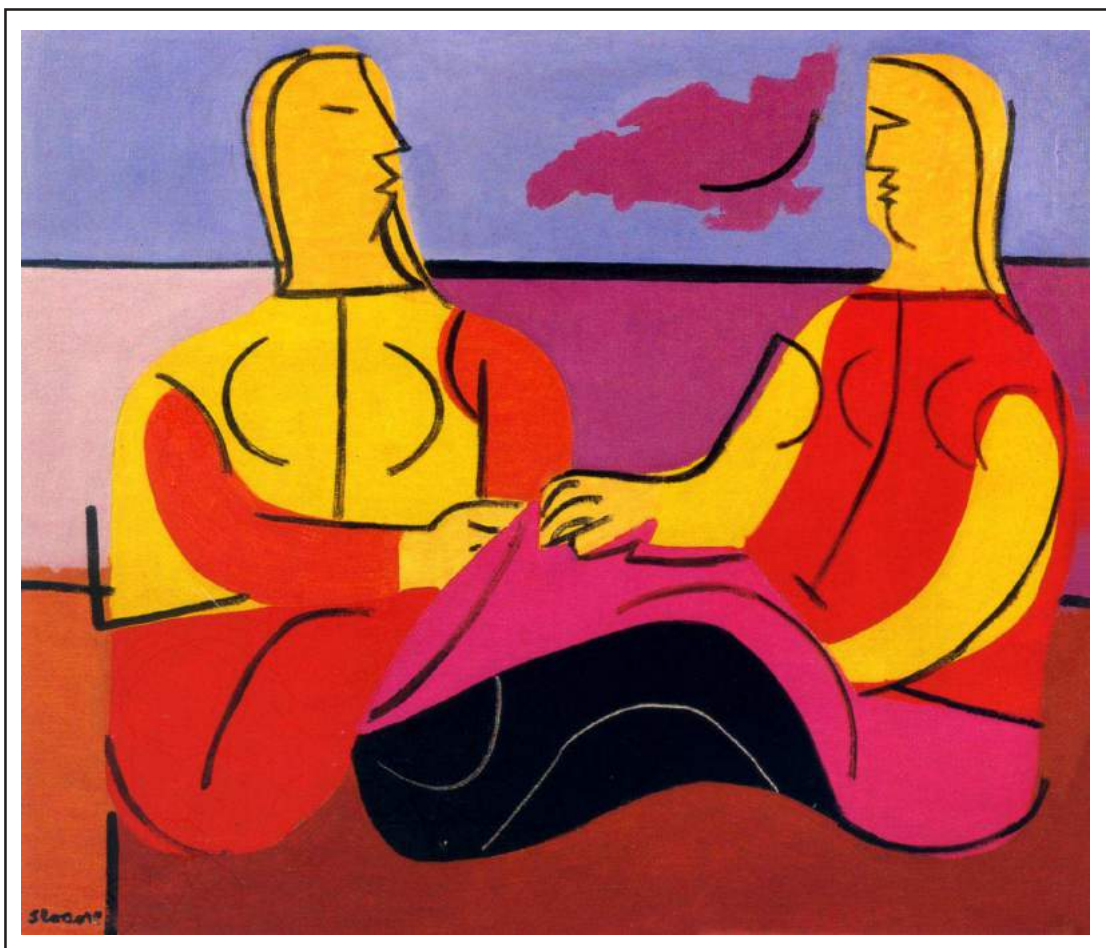


# LUÍS SEOANE

Día das Artes Galegas, 2019



A conversa, óleo sobre lenzo de Luís Seoane, 1975

Actividades: EDLG. CEIP «Juan Fernández Latorre» da Coruña

## UNIDADE DIDÁCTICA

### Ed. Primaria



CEIP «JUAN FERNÁNDEZ LATORRE»  
A CORUÑA



Equipos de  
Dinamización  
da Lingua Galega



XUNTA DE GALICIA  
CONSELLERÍA DE CULTURA, EDUCACIÓN  
E ORDENACIÓN UNIVERSITARIA

# O DÍA DAS ARTES GALEGAS

O Día das Artes Galegas é unha celebración instaurada pola Real Academia Galega de Belas Artes no ano 2015 e que se vén celebrando todos os 1 de abril.

O motivo de escoller ese día é que coincide co que o Mestre Mateo, no ano 1188, colocou as pezas de pedra, os linteis, que coroaban o Pórtico da Gloria da catedral de Santiago de Compostela.

Durante estes anos foron recoñecidos no Día das Artes Galegas o propio Mestre Mateo, Alfonso Daniel Rodríguez Castelao, Maruxa Mallo e ao arquitecto Alejandro de la Sota.

Este ano, nunha xuntanza celebrada pola Academia das Artes no Pazo de San Xerome, concédeuselle a honra ao pintor, debuxante, gravador e escritor galego, Luís Seoane.

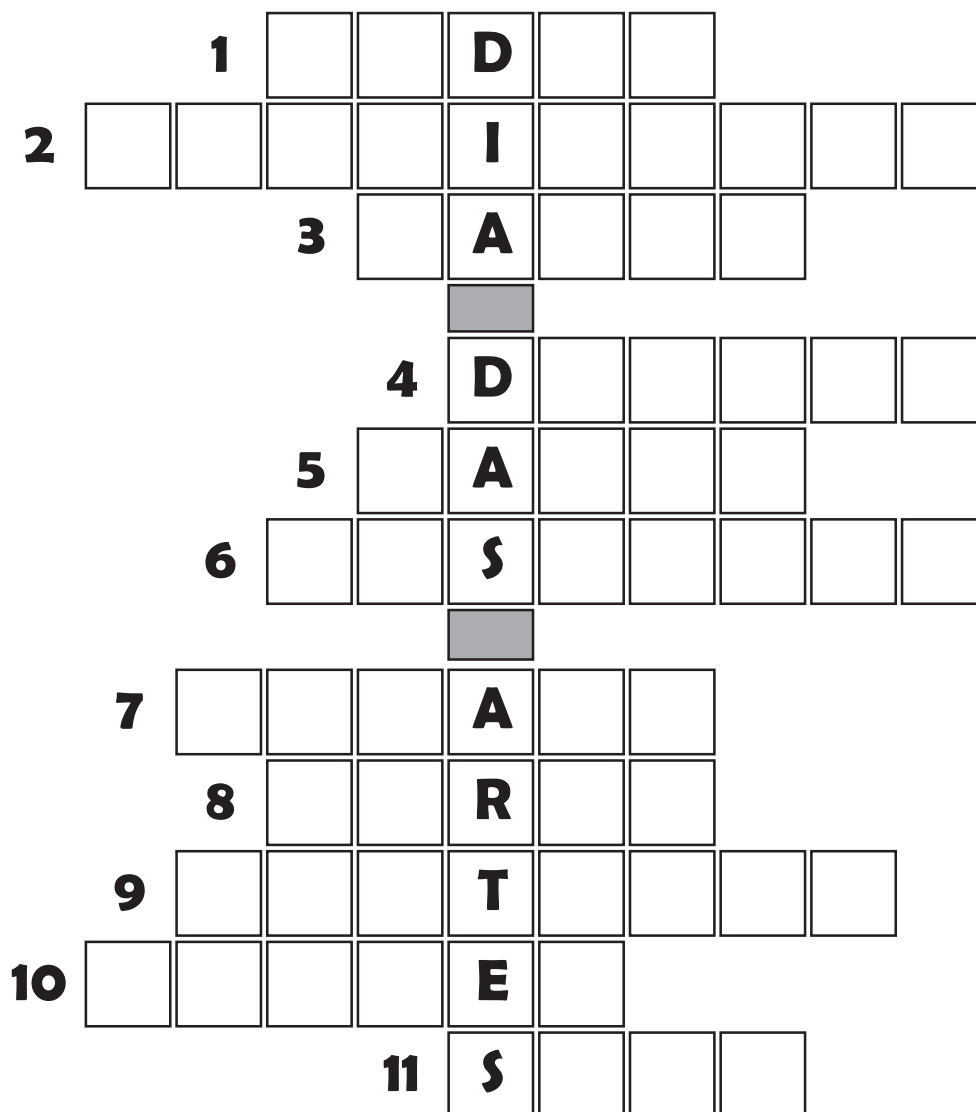


O MESTRE MATEO, AUTOR DO PÓRTICO DA GLORIA, FOI O PRIMEIRO ARTISTA RECOÑECIDO NO DÍA DAS ARTES GALEGAS.



O DÍA DAS ARTES GALEGAS DO ANO 2019 ESTÁ DEDICADO AO PINTOR LUÍS SEOANE.

# QUE SABES DO DÍA DAS ARTES?



## HORIZONTAIS

- 1.- Material co que está construído o Pórtico da Gloria.
- 2.- Profesión de Alejandro de la Sota.
- 3.- Nome do mestre que construíu o Pórtico da Gloria.
- 4.- Segundo nome de Rodriguez Castelao.
- 5.- Apelido da pintora homenaxeada no Día das Artes de 2017.
- 6.- Segundo apelido de Alfonso Daniel.
- 7.- Apelido do pintor homenaxeado neste ano no Día das Artes.
- 8.- Mes no que se celebra o Día das Artes Galegas.
- 9.- Cidade na que o Mestre Mateo fixo o Pórtico da Gloria.
- 10.- Peza de pedra que coroa o Pórtico da Gloria.
- 11.- Apelido dun arquitecto homenaxeado no Día das Artes.

1.- PEDRA 2.- ARQUITECTO 3.- MATEO 4.- DANIEL 5.- MALLO 6.- CASTELAO  
7.- SEOANE 8.- ABRIL 9.- SANTIAGO 10.- LINTEL 11.- SOTA

# A CADA UN O SEU

**ANO 2017**

**MARUXA MALLO**

**ANO 2015**

**MESTRE MATEO**

**ALFONSO D. R. CASTELAO**

**ALEJANDRO DE LA SOTA**

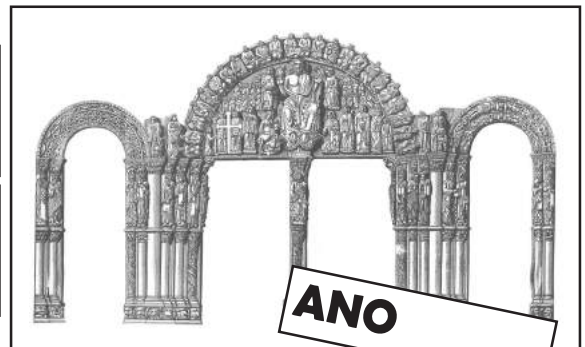
**ANO 2016**

**ANO 2018**

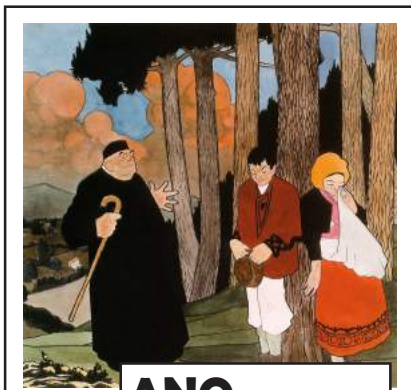


**ANO**





**ANO**



**ANO**





**ANO**

# LUÍS SEOANE

Luís Seoane López foi un gran debuxante, gravador e escritor galego.

Luís, fillo de emigrantes galegos, naceu en Bos Aires, na Arxentina, o 1 de xuño de 1910.

A partir de 1916 pasou a vivir na Coruña, cidade onde fixo o bacharelato.

Os seus estudos universitarios realizounos en Santiago de Compostela onde cursou a carreira de Dereito.

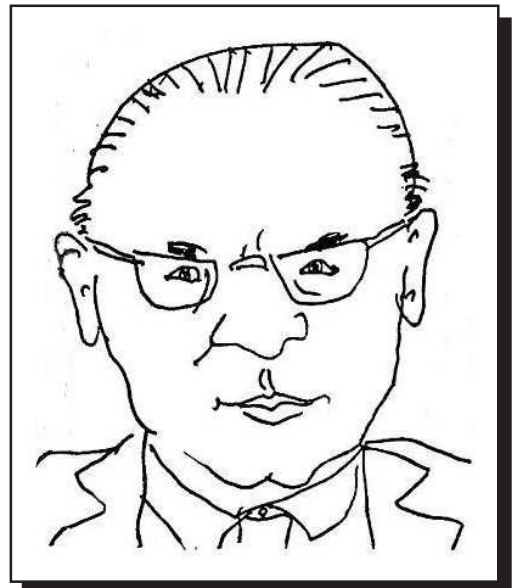
Exerceu de avogado laboralista e foi membro do Partido Galeguista.

Despois da Guerra Civil tivo que voltar de novo a Bos Aires e alí traballou de pintor para unha galería de arte. Tamén escribiu poesía e en 1977 publicouse un volume con toda a súa obra.

Nos últimos anos da súa vida alternou as estancias en Galicia e Arxentina.

Faleceu na Coruña o 5 de abril de 1979.

Foi membro da Academia Nacional de Belas Artes e, en 1994, dedicóuselle o Día das Letras Galegas



AUTOCARICATURA DE LUÍS SEOANE, REALIZADA NO ANO 1967.



MÚSICOS GALEGOS, SERIGRAFÍA DE LUÍS SEOANE.

# ACTIVIDADES

---

1.- En que país naceu Luís Seoane?

● \_\_\_\_\_

2.- En que cidade?

● \_\_\_\_\_

3.- Que día naceu?

● \_\_\_\_\_

4.- A que idade veu vivir á Coruña?

● \_\_\_\_\_

5.- Que estudos universitarios fixo en Santiago?

● \_\_\_\_\_

6.- Ao voltar a Bos Aires, que traballo tivo?

● \_\_\_\_\_

7.- Que publicou en 1977?

● \_\_\_\_\_

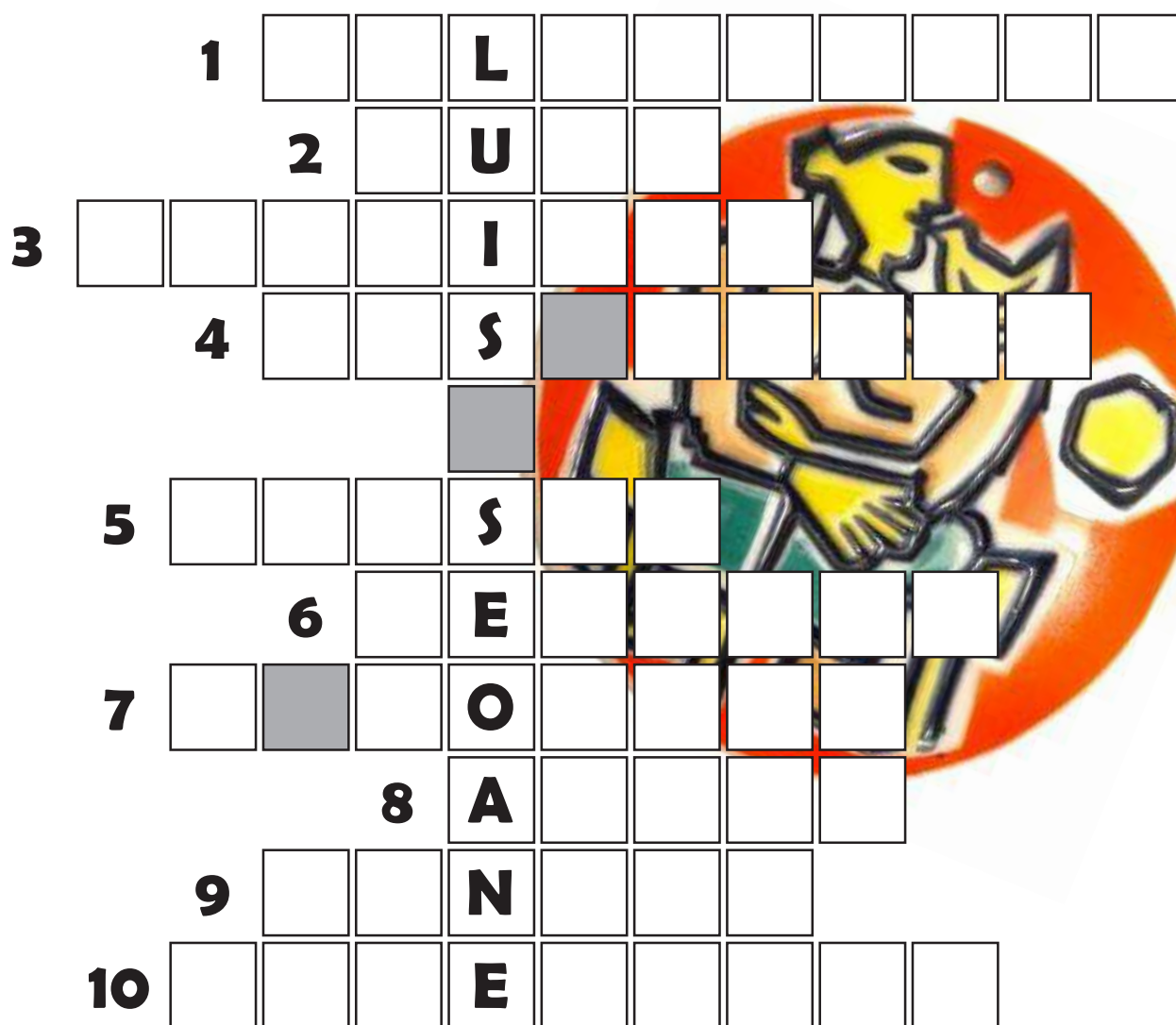
8.- Que pasou na vida de Seoane no ano 1994?

● \_\_\_\_\_

9.- Cando e onde morreu ?

● \_\_\_\_\_

# O ENCRUCILLADO



## HORIZONTAIS

- 1.- Partido político ao que estaba afiliado Luís Seoane.
- 2.- Mes no que naceu.
- 3.- Cidade galega na que fixo os seus estudos universitarios.
- 4.- Capital da República Arxentina na que naceu.
- 5.- Estilo literario do libro seu publicado en 1977.
- 6.- Estudos que fixo en Santiago de Compostela.
- 7.- Cidade galega na que faleceu.
- 8.- Mes do seu falecemento.
- 9.- Profesión que exerceu á súa volta a Arxentina.
- 10.- País co que alternou as súas estadias en Galicia.

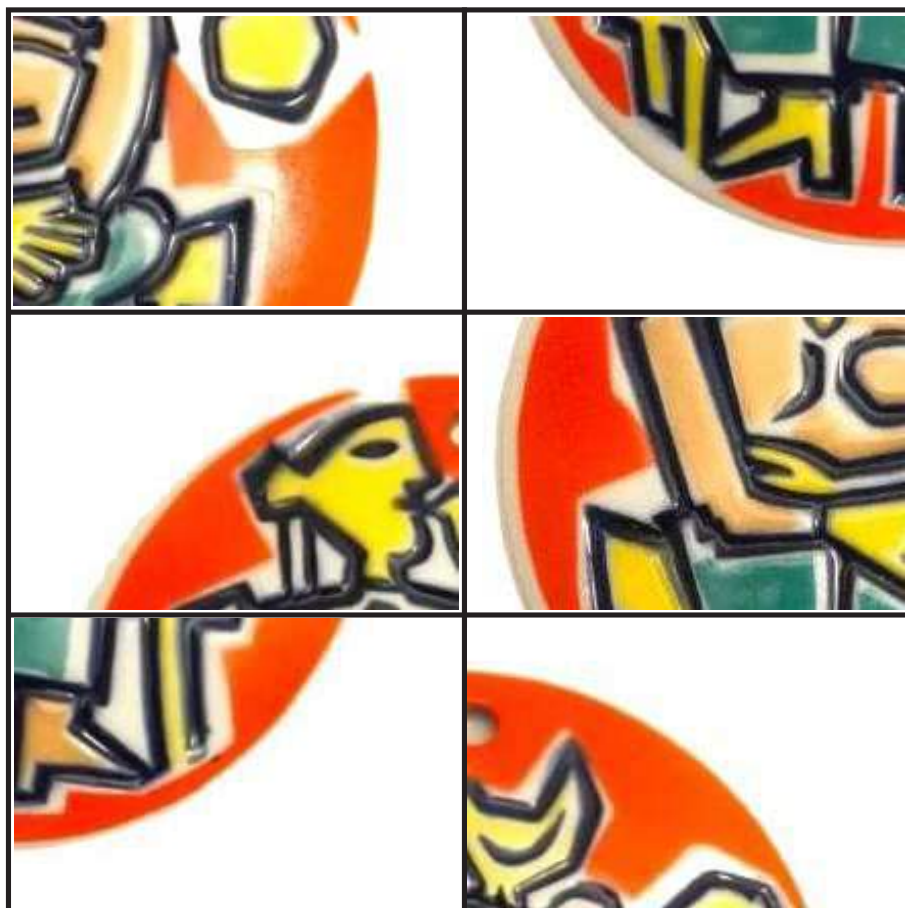
1.- GALEGUISTA 2.- XUÑO 3.- SANTIAGO 4.- BOS AIRES 5.- POESÍA  
6.- DEREITO 7.- A CORUÑA 8.- ABRIL 9.- PINTOR 10.- ARXENTINA

# O CREBACABEZAS

---




**MEDALLA DE  
SARGADELOS  
HOMENAXE A  
LUÍS SEOANE  
1989**



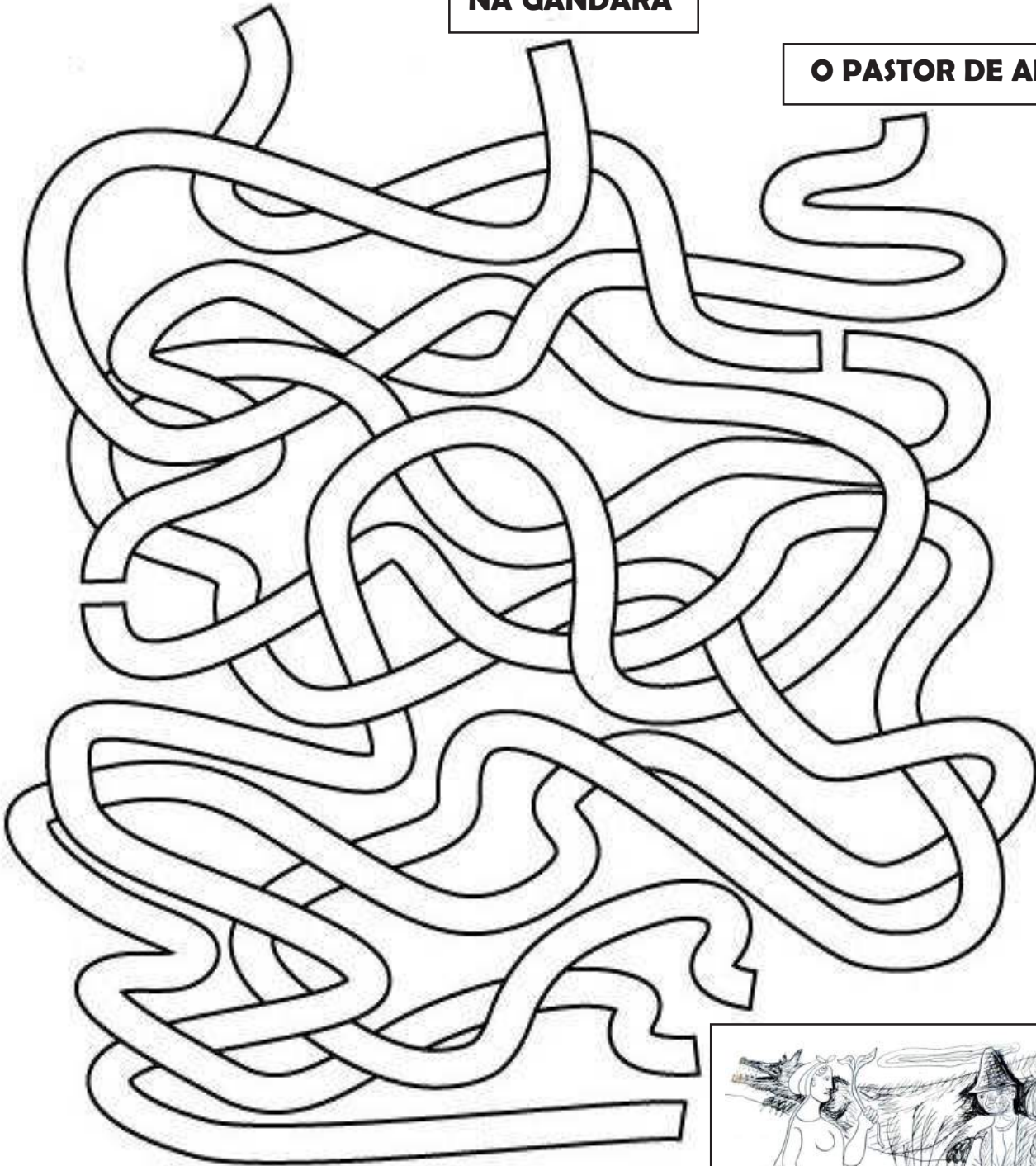


# O LABIRINTO

EMIGRANTES

NA GÁNDARA

O PASTOR DE ARZÚA

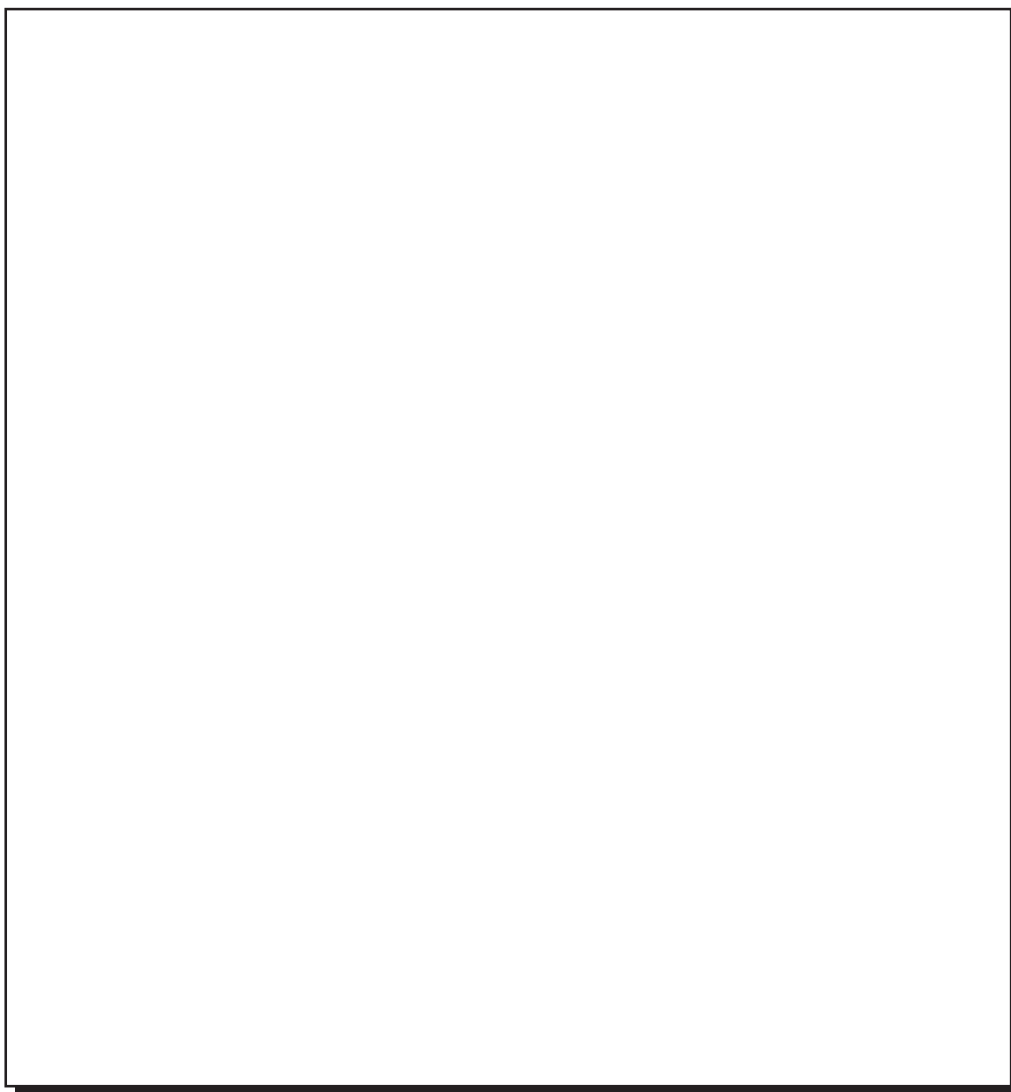
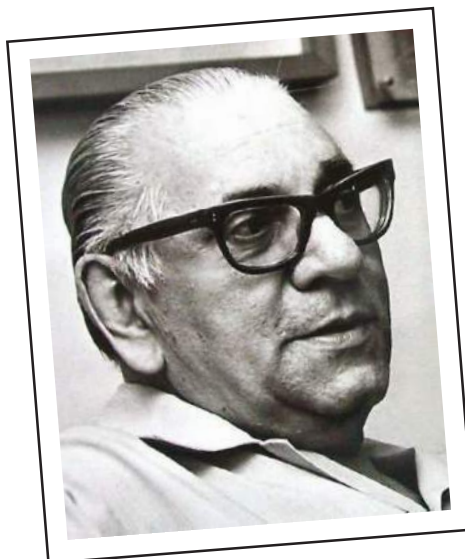


DEBUXO A TINTA CHINA, DO LIBRO HOMENAXE Á TORRE DE HÉRCULES, DE LUÍS SEOANE, 1944



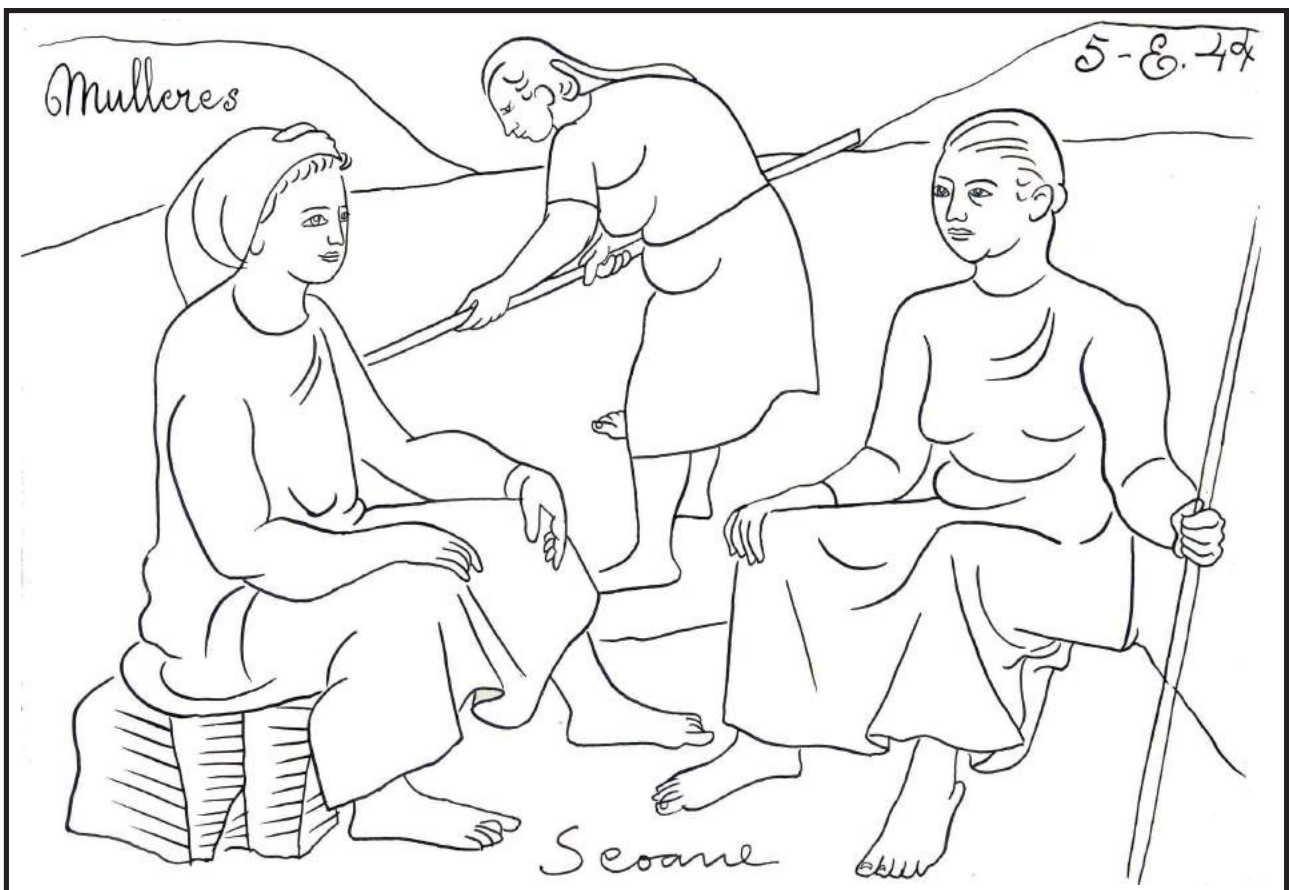
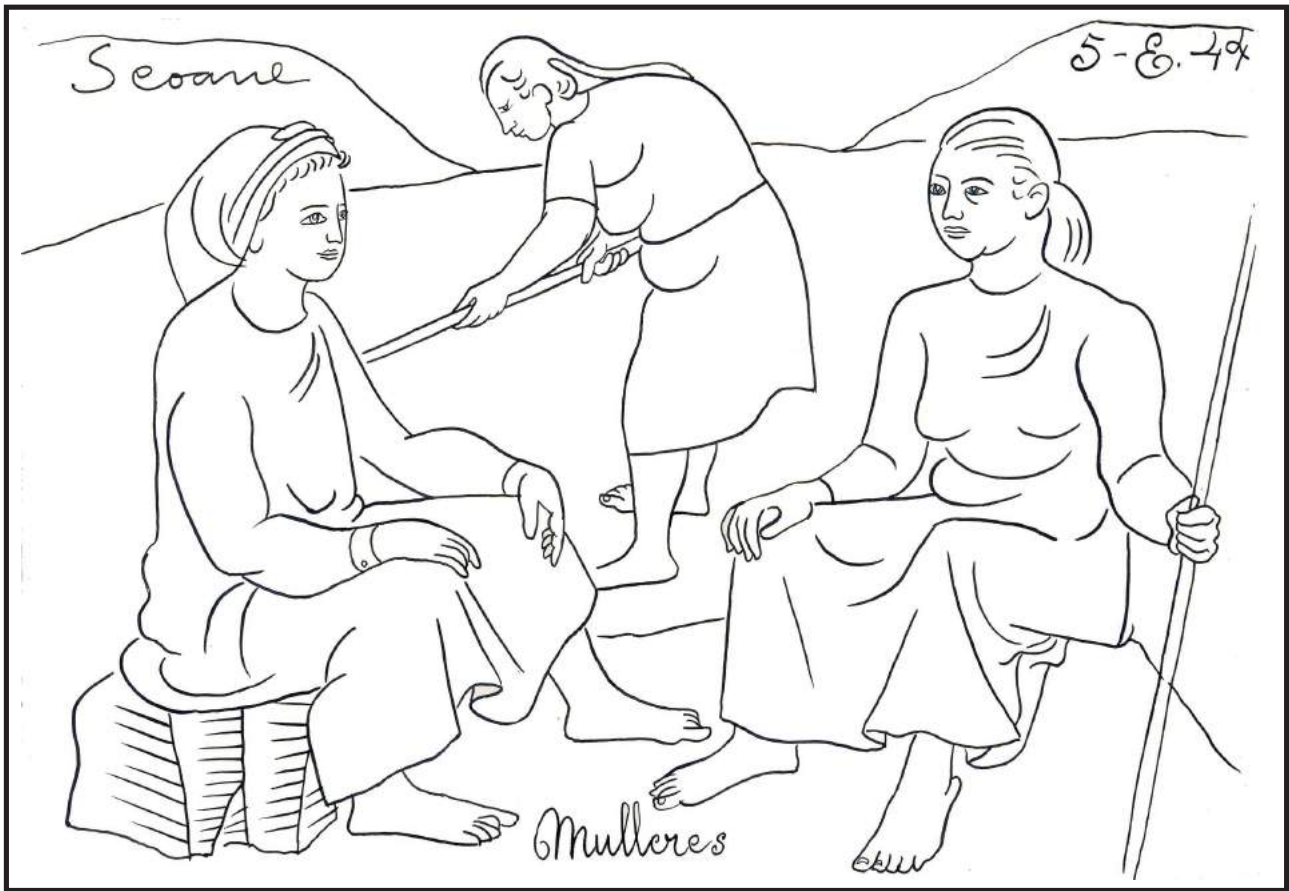
# A CARICATURA

---





# AS OITO DIFERENZAS

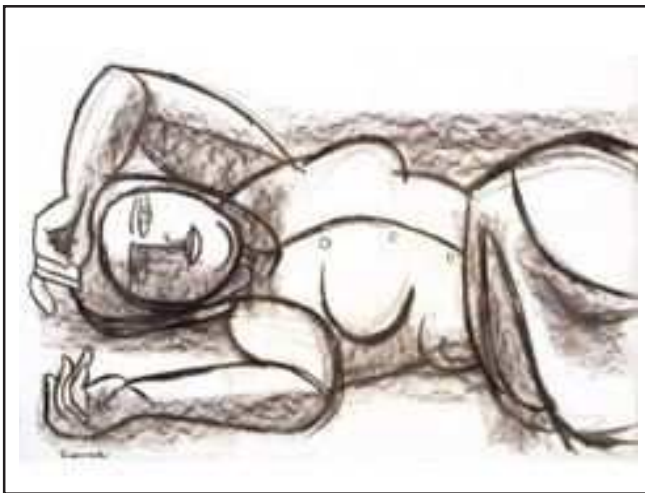


# OS TÍTULOS

**O PASTOR DE ARZÚA**

**MULLER CON PEDRA**

**MULLER DEITADA**










# AS TÉCNICAS DE SEOANE



XILOGRAFÍA  
ÓLEO  
GOUACHE  
SERIGRAFÍA  
ACUARELA  
COLLAGE  
DEBUXO

Z	X	L	X	N	H	G	C	S
M	I	B	O	L	E	O	V	E
C	L	G	L	X	N	U	Ñ	R
M	O	D	D	B	F	A	Z	I
V	G	L	E	Z	H	C	M	G
C	R	N	L	B	X	H	L	R
L	A	V	Ñ	A	U	E	C	A
Z	F	C	E	M	G	X	B	F
X	I	N	C	B	Z	E	O	I
V	A	C	U	A	R	E	L	A

## QUE TÉCNICA USAS TI?

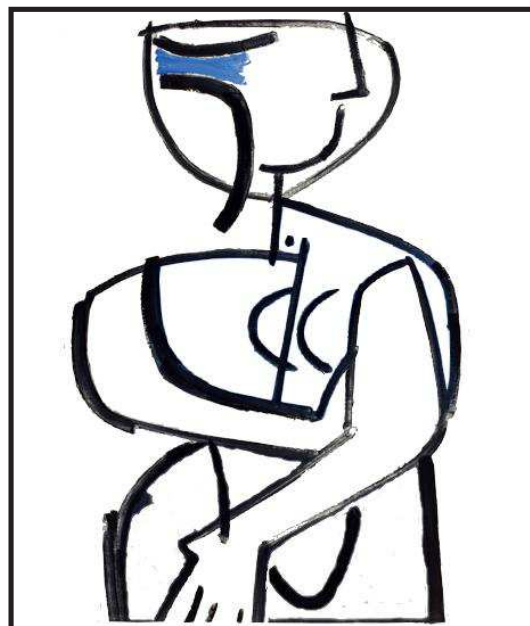


FIGURA CON FONDO BRANCO,  
LUÍS SEOANE, 1961

# FACEMOS CRÍTICA DE ARTE? \_\_\_\_\_



1.- Que título lle poñerías á obra? Quen será o autor?

---

2.- Que técnica pictórica empregaría?

---

3.- Que se ve na composición pictórica?

---

4.- Que sintes ti ao mirar a obra?

---

---